



# MALOU + DE KRUIER

219291

Malou en De Kruier zijn respectievelijk een voormalige school en conciërgewoning die omgevormd werden tot een jeugdverblijf. In juli en augustus moet je de beide delen huren, de overige maanden kan je ze elk apart huren.

## BEZICHTIGING

-  Johan Hannes
-  Hofstraat 55  
2400 Mol
-  014/31.57.80
-  0474/97.84.76
-  [johanhannes@hotmail.com](mailto:johanhannes@hotmail.com)


## ADRES HUIS

Zwaluwstraat 2  
2490 Balen






Centrum voor Jeugdtoerisme<sup>vzw</sup>

**TECHNISCHE GEGEVENS:****Erkenning Toerisme Vlaanderen: deel van een erkenning**

	7-8	9-6		7-8	9-6
Aantal personen binnen	139	0	Kampvuur	✗	✗
Aantal personen in tenten	76	0	Energie (kosten)	Niet inbegrepen	
<b>Totaal aantal personen</b>	<b>139</b>	<b>0</b>	BBQ	Neen	
Gebouw (aantal)	5	0		Neen	
Slaapzalen	12	0	<b>Terrein</b>		
Bedden	139	0	Gras	2.250 m <sup>2</sup>	
Eetzaal	2	0	Verhard	500 m <sup>2</sup>	
Dagzaal	4	0	Bos	Rondom het huis	
Douchekoppen	11	0	<b>Extra's:</b>		
Kranen	15	0	Kampvuur is niet toegestaan tenzij schriftelijke toestemming van de brandweer.		
Toiletten	11	0	In juli en augustus kan je enkel de beide huizen reserveren. De overige maanden zijn zowel Malou als de Kruier apart te huren.		
Borden	Ja	Neen			
Potten	Ja	Neen			
Klein keukenmateriaal	Ja	Neen			
Bestek	Ja	Neen			

**LEGENDE**

7-8	juli - augustus
9-6	september - juni
Totaal	Het totaal aantal personen, is het maximaal aantal toegelaten personen op het terrein (gebouw + tentengrond).
Klein keukenmateriaal	Materiaal zoals kleine en grote keukenmessen, kurkentrekker, blikopener, rasp, zeef, mixer...
	Toegankelijk voor rolwagens
	Kampvuur toegestaan
	Kampvuur niet toegestaan

**BOSGEBRUIK**

- in openbare bossen mag je op de paden wandelen, tenzij ze afgesloten zijn
- in privébossen mag je wandelen na toestemming van de eigenaar
- in speelzones mag je van de paden afwijken
- buiten de speelzones mag je enkel van de paden afwijken na toestemming van de woudmeester (openbare bossen) of van de eigenaar (privébossen).



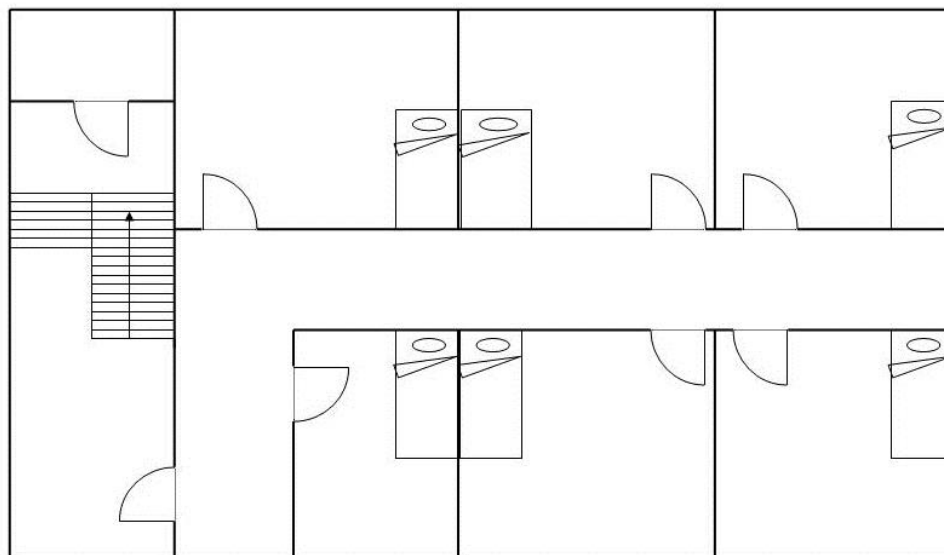
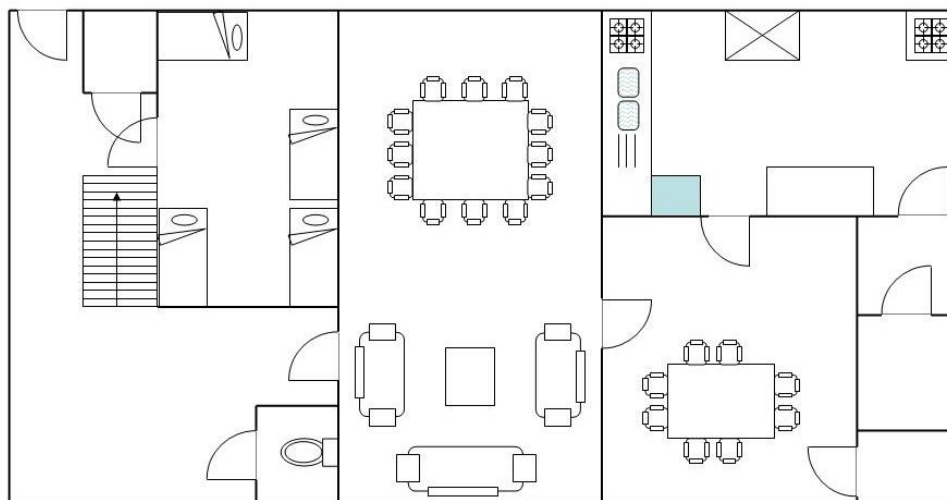
info: ANB-Antwerpen, Gebouw Anna Bijns  
Lange Kievitstraat 111/113 b63  
2018 Antwerpen  
[www.natuurenbosspel.be](http://www.natuurenbosspel.be)

## GRONDPLANNEN

**Toelichting grondplan**

Nr	Ruimte	Info over de ruimte
<b>A</b>	<b>Afwasruimte</b>	Wasbak met 5 kraantjes
<b>B</b>	<b>Bergplaats keuken</b>	Diepvriezer Koelkasten
<b>C</b>	<b>Stookplaats</b>	Berging poetsmateriaal 1 groot industrieel kookvuur 3 gasbekkens
<b>D</b>	<b>Keuken</b>	3 ijskasten 1 diepvries 1 microgolfoven 1 percolator
<b>E</b>	<b>Eet-/dagzaal</b>	180 m <sup>2</sup> Tafels en stoelen Extra diepvriezer Extra koelkast Afwaslavabo met warm water
<b>F</b>	<b>Dagzalen</b>	3 zalen van elk 45 m <sup>2</sup> met tafels, stoelen en lavabo
<b>G</b>	<b>Slaapruimte</b>	4 x 10 stapelbedden
<b>H</b>	<b>Toilet</b>	gemeenschappelijke douche met 5 douchekoppen Apart toilet en douche
<b>I</b>	<b>Sanitair</b>	2 urinoirs 7 toiletten 1 wastafel met 5 kraantjes 1 lavabo
<b>M</b>	<b>Slaapruimte</b>	4 x 10 slaapplatformen met matrassen

## KRUIER



### Toelichting grondplan

Nr	Ruimte	Info over de ruimte
<b>Gelijkvloers</b>		
	<b>Eetplaats</b>	30 m <sup>2</sup> Tafels en stoelen
	<b>Dagzaal</b>	45 m <sup>2</sup> Tafels en stoelen Zithoek
	<b>Eet- en dagzaal</b>	Van de eet- en dagzaal kan 1 ruimte gemaakt worden van 75 m <sup>2</sup>
	<b>Keuken</b>	2 gasvuren 1 elektrische oven 1 oven op gas ijskast met diepvriesvak
	<b>Slaapruimte</b>	4 stapelbedden
	<b>Sanitair</b>	1 toilet
<b>Verdieping</b>		
	<b>Slaapruimte</b>	6 kamers met 1 stapelbed
	<b>Bergruimte</b>	Op de tussenverdieping
<b>Apart gebouw</b>		
	<b>Sanitair</b>	Gemeenschappelijke douche met 5 douchekoppen Wastafel met 5 kraantjes 1 lavabo. 2 toiletten

**ABC VAN CJT**

*Dit is een basis huishoudelijk reglement, de uitbater kan je ter plaatse nog een uitgebreid huishoudelijk reglement bezorgen. Vraag er naar bij aankomst.*

**AANKOMST**

Respecteer de uren van aankomst en vertrek. Controleer ook bij aankomst samen met de verantwoordelijke de meterstanden en eventuele schade. Neem 10 dagen voor aankomst contact op met de eigenaar.

**ALGEMENE VOORWAARDEN**

De lijst van alle deelnemers (naam, adres en geboortedatum) wordt op de eerste dag aan de huisverantwoordelijke bezorgd (tijdelijke verblijfsvergunning). Dit is verplicht voor iedereen!

**AFVAL**

In elk huis wordt afval gesorteerd. Vraag aan de verantwoordelijke wat de regels zijn en waar welk afval moet gedeponeerd worden.

**BEDDEN**

Iedereen brengt minstens 1 laken mee om over de matrasovertrek te gebruiken, ook bij gebruik van een slaapzak. Er zijn geen kussens of dekens beschikbaar.

**ENERGIE**

De energie wordt afgerekend aan het eind van het verblijf. Controleer samen met de verantwoordelijke de eindstand van de tellers.

Let er op dat je geen deuren of ramen laat openstaan als je de verwarming aan staat.

Verwarming, elektriciteit, water en gas worden verrekend volgens de meterstand.

**EXTRA KOSTEN**

Te vragen bij de huisverantwoordelijke.

**FEESTEN**

De huizen hebben geen vergunning om (doop-, communie,..) feesten te laten doorgaan. Indien de eigenaar of beheerder merkt dat er toch een feest doorgaat, kan hij eisen dat de groep het gebouw verlaat zonder enige vorm van compensatie voor de groep.

**HUISDIEREN**

Huisdieren zijn niet toegelaten.

**KAMPVUUR**

Kampvuur is niet toegestaan tenzij schriftelijke toestemming van de brandweer.

**LAWAAI**

Respecteer de stilte voor 8u en na 22u. Je wordt ook niet graag gestoord in je slaap door luidruchtige mensen. **Nachtspel is verboden.**

**PLAKKEN OF PRIKKEN**

Plakband wordt enkel aangebracht op hout of steen, echter nooit op behang of geschilderde ondergrond. In muren en deuren worden geen nagels, duimspijkers of nietjes aangebracht.

**ROKEN**

Roken in de huizen is niet toegestaan.

**SCHOONMAAK**

Het huis moet na het verblijf grondig gepeetst worden. Dan krijg je al een groter deel van je waarborg terug. Keuken- en badhanddoeken moeten zelf meegebracht worden, alsook poetsmateriaal en toiletpapier.

**STUDENTEN**

Studenten worden geacht zich ook te houden aan de regels van het huis. Cantussen, ontgroeningen en feesten zijn niet toegestaan. Indien de eigenaar of de beheerder merkt dat dit toch gedaan wordt, kan hij eisen dat de groep het gebouw verlaat zonder enige vorm van compensatie. Dit geldt ook bij vandalisme.

**VERTREK**

Respecteer het uur van vertrek. Probeer dus in te schatten hoeveel tijd je nodig hebt om je bagage te maken, alles op te ruimen en te poetsen.

**WEETJES**

Aan het huis is en speelterrein exclusief voor de groep. Naast Malou is een bos en een toegankelijk park met speeltuintje en klein voetbalveld.

**WAARBORG**

De waarborg moet ter plaatse betaald worden. Het bedrag staat op het 'toegangsbewijs' en op de website.

Dit centrum is aangesloten bij CJT Boekingscentrale.

Groepen uit het jeugdwerk hebben een aparte prijscategorie en kunnen 1 jaar vroeger reserveren.

Voor meer info kijk op [www.cjt.be/boekingscentrale](http://www.cjt.be/boekingscentrale)



Balen groeide de voorbije jaren uit tot een toeristisch paradijs in het hartje van de Kempen. In de aantrekkelijke naturomgeving is een uitgebreide waaier aan recreatie-, sport- en ontspanningsmogelijkheden ontstaan, aangevuld met een aantal zeer eigen culturele bezienswaardigheden. De uitgestrekte groene gemeente ligt juist op de scheidingslijn van de provincies Antwerpen en Limburg. Ze gaat praten op haar Recreatie- en Natuurpark Keiheuvel

## TOERISME

### **Mol**

Dienst Toerisme  
Markt 1 A  
2400 Mol  
014/33.07.85  
[www.gemeentemol.be](http://www.gemeentemol.be)

Te zien: Zilvermeer, Hoge Moeren.

### **Balen**

Dienst Toerisme  
Bevrijdingsstraat 1  
2490 Balen  
014/74.40.50  
[www.balen.be/toerisme](http://www.balen.be/toerisme)

Te zien: Keiheuvel, Olmense Zoo.

### **Geel**

Dienst Toerisme  
Markt 33  
2440 Geel  
014/57.09.50  
[www.geel.be](http://www.geel.be)

Te zien: bakkerijmuseum.

## RECREATIE

### RECREATIEDOMEINEN

**Keiheuvel » 1 km**  
Licht Vliegwezenlaan 14  
2490 Balen  
014/81.03.01  
[www.keiheuvel.be](http://www.keiheuvel.be)

**Zilvermeer » 12,5 km**  
Zilvermeerlaan 2  
2400 Mol  
014/82.95.00  
[www.provant.be/vrije\\_tijd/domeinen/zilvermeer](http://www.provant.be/vrije_tijd/domeinen/zilvermeer)

**SunParks » 9,4 km**  
Postelsestwg. 100  
2400 Mol  
014/81.72.52  
[www.sunparks.be](http://www.sunparks.be)

**Olmense Zoo » 11 km**  
Bukenberg 45  
2491 Olmen  
014/30.98.82  
[www.olmensezoo.be](http://www.olmensezoo.be)

### ZWEMBADEN

**Den Uyt » 10 km**  
Rode Kruislaan 20  
2400 Mol  
014/33.07.45

## SPORTACCOMMODATIES

**Sporthal » 7 km**  
Schoolstraat 91  
2490 Balen  
014/82.93.80

**Sporthal Bleukens » 5 km**  
Hoolsterberg 36  
2490 Balen  
014/74.41.51  
[sportdienst@balen.be](mailto:sportdienst@balen.be)

## NATUUR

### NATUURRESERVATEN

**Natuurgebied De Most/Keiheuvel » 7 km**  
Pelterweg  
2490 Balen  
<http://www.natuurenbos.be/mostkeiheuvel>

**Natuurgebied Scheps » 4 km**  
Halflochtdijk  
2490 Balen  
<http://www.natuurenbos.be/scheps>

**De Goren » 9,4 km**  
Postelsestwg. 71  
2400 Mol  
014/81.66.07  
[www.ecocentrum.be](http://www.ecocentrum.be)

### STAFKAARTEN

1 : 50.000: nr. 17  
1 : 25.000: nr. 17/5-6  
1 : 10.000: nr. 17/6







